



PDC-A 600/700 — Noua mașină automată cu clipsare dublă

Clipsare simplă, sigură și productivă

◆ Cu noul PDC-A, Poly-clip System introduce o nouă mașină automată cu clipsare dublă care este operată fără componente electronice complexe. Prin urmare, aceasta este foarte ușor de operat și foarte robustă iar costurile de operare sunt extrem de scăzute. Această mașină este simplă și economică.

Oricine poate lucra cu mașina automată cu clipsare dublă PDC-A după doar un simplu training. Butoanele ergonomice aflate în imediata apropiere a țevii de umplere asigură o operare rapidă și productivă. Procesul de producție este controlat prin 3 butoane: prima clipsare, alimentare cu pastă și operare automată On/Off. Nimic mai simplu — revoluționar de simplu — fără componente electronice complexe.

Versatilitate înseamnă flexibilitate

Versatilitatea este un alt punct forte al noii mașini automate cu clipsare dublă PDC-A 600/700.

Tot felul de produse — porții singulare sau înlanțuite, batoane lungi de salam, salamuri tip potcoavă — pot fi produse eficient cu PDC-A 600/700. Mașina automată cu clipsare dublă închide cu precizie toate tipurile de membrane, de plastic, de fibră, de collagen sau membrane naturale.

Aplicațiile universale se referă la faptul că această mașină automată cu clipsare dublă poate fi flexibil folosită pentru producție medie sau mare:

PDC-A 600: membrane din fibră cu diametru până la 65 mm și membrane din plastic cu diametru până la 90 mm;

PDC-A 700: membrane din fibră cu diametru până la 105 mm și membrane din plastic cu diametru chiar mai mare de atât.

Tava pentru produse a PDC-A 600 a fost optimizată și grila de protecție a PDC-A 700 a fost divizată. De exemplu, în timpul producției de salamuri tip potcoavă operatorul le poate susține la descărcare. Flexibil, simplu, eficient.

Mai mare productivitate, grație numeroaselor funcții

Producția complet automată cu PDC-A asigură operarea uniformă, eficientă. Designul robust, realizat în scopul economisirii

spațiului asigură o producție cu zgomot scăzut chiar dacă are un număr mare de cicluri.

Conceptul de operare simplă asigură o pornire rapidă a producției: control pentru porțiile din lanț, pentru sfori, presiune pneumatică asupra clipsului, înălțime închidere clips. Productiv, simplu și eficient.

Mai multă igienă chiar și în detalii

Toate unitățile PDC-A sunt foarte ușor accesibile. Curățarea și service-ul PDC-A sunt joacă de copil. Mașinile nu sunt sensibile la

emulsie. Suprafețele netede din oțel inoxidabil și plastic industrial facilitează curățarea și îndeplinesc cele mai înalte cerințe de igienă.

Conceptul inteligent de igienă este evident în multe detalii. De exemplu, zona de separare este deschisă acum în partea de jos și multe suprafețe sunt înclinate pentru a facilita scurgerea apei. Igienic, simplu și eficient.

Poly-clip System este lider mondial în soluții de clipsare.

SUMMARY

NEW — PDC-A 600/700

Simple, safe and productive clipping

◆ With the new PDC-A, Poly-clip System introduces a new automatic double-clipper which is operated completely without electronics. It is therefore absolutely simple to operate and very robust, and the operating costs are extremely low. This machine is simple and economical.

Everybody can operate the PDC-A with only short training. Ergonomic buttons directly at the filling horn ensure fast and productive operation. The production process is controlled with 3 buttons: first clip, emulsion supply button and automatic operation On/Off. Nothing can be simpler — revolutionarily simple — with as little electronics as necessary.

Versatility means flexibility

Versatility is another major strength of the new PDC-A 600/700. All products — single portions or chains, long sausages, half rings and rings — can be produced efficiently. The automatic double-clippers safely close all plastic, fibrous, collagen and natural casings. The universal applications mean that they can be flexibly used in mid-size and large production: PDC-A 600: fibrous casings up to diameters of 65 mm and plastic casings up to calibres of 90 mm PDC-A 700: fibrous casings up to diameters of 105 mm and plastic casings of even larger diameters The product tray of the PDC-A 600 was optimised and the protective grid of the PDC-A 700 was divided. For example, during production of rings the operator can support the rings on discharge. Flexible, simple and effective.

More productive due to many functions

Fully automatic production with the PDC-A ensures efficient, uniform operation. The robust and space-saving construction

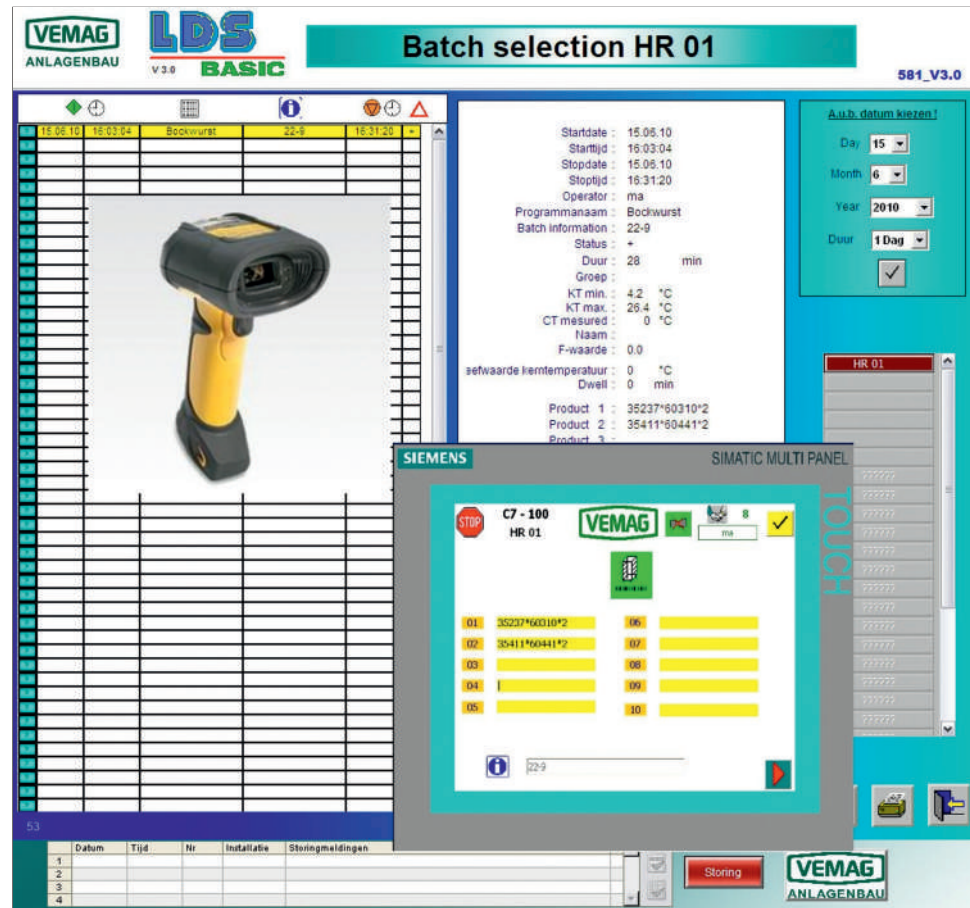
method ensures low-noise production despite a high number of cycles. The simple operation concept ensures a quick start of production: control for chubs in a chain, loops, punch delay time, pneumatic clip pressure, clip closure height, punch and separator speed can be quickly adjusted to suit each particular product via clearly and functionally arranged control elements. Productive, simple and efficient.

More hygienic even in details

All units of the PDC-A are easily accessible. Cleaning and servicing are thus child's play. The machines are insensitive to moisture. Smooth surfaces of stainless steel and industrial plastic facilitate cleaning and fulfil the highest hygienic requirements. The intelligent hygiene concept is evident in many details. For example, the separator area is now open to the bottom and many surfaces are inclined to improve discharge of water. Hygienic, simple and efficient.

Poly-clip System is the worldwide leader in clip system solutions.





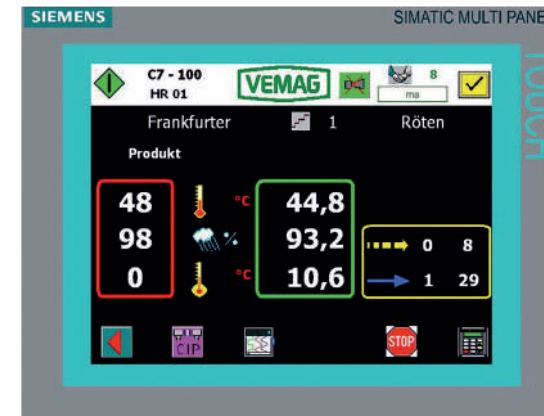
Vemag MICROMAT C7 cu scanner pentru codurile de bare

◆ Retrasabilitatea cârnaților și produselor din carne în timpul tratamentului termic în conformitate cu o documentație completă a produsului trebuie să fie garantată de producătorii de alimente încă din 01.01.2005.

O mulțime de întreprinderi din industria cărnii folosesc inscripționări de genul „porția cu numărul”, „produsul cu numărul”, „lotul cu numărul” până când vine vorba de mașina de umplut sau de agățarea produselor în cărucioarele de afumare. Dar în

tratamentul termic acest lanț este întrerupt din cauza condițiilor climatice de acolo. Astfel o transmitere automată de date, care este foarte importantă pentru retrasabilitate, nu mai este posibilă.

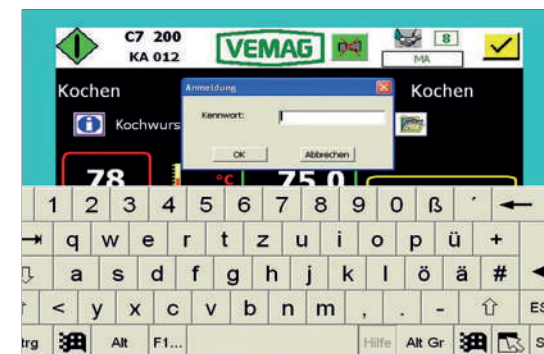
Un pas important pentru a face retrasabilitatea posibilă a fost făcut de către VEMAG ANLAGENBAU GmbH prin implementarea unui scanner pentru coduri de bare în unitatea de control a MICROMAT C7.



Datele despre produse și despre lot sunt fixate sub formă de etichete pe cărucioarele de afumare din zona de umplere. Când cărucioarele de afumare sunt umplute în instalația de afumare aceste date sunt introduse cu ajutorul unui scanner în unitatea de control a MICROMAT C7. Pentru acest lucru sunt folosite scanere industriale robuste și rezistente la apă (IP65).

Informațiile despre lot sunt apoi transmise automat către unitatea de control adaptată și către sistemul de documentație LDS-BASIC și sunt incluse în documentația lotului.

Unitățile de control MICROMAT C7 sunt unități PLC bazate pe tehnologia de ultimă generație SIEMENS S7. Diferite tipuri de unități de control sunt adaptate aplicațiilor specifice. De exemplu, MICROMAT C7-100 este sistemul sigur de control pentru toate instalațiile de afumare fierbinte și preparare fierbinte și C7-200 pentru toate instalațiile de preparare la rece și de răcire intensivă.



SC DARIMEX TECHNO SRL
Str. Ion I.C. Brătianu nr.17,
Otopeni – România
Tel.: 021-352 07 54
021-352 07 55 / 021-352 07 56
Fax: 021-352 07 59

E-mail: info@darimex.ro; office@darimex.ro
Website: www.darimex.ro

SUMMARY

MICROMAT C7 – The intelligent installation control units for thermal processes

◆ The retraceability of sausage and meat products during the thermal treatment according to a complete product documentation has to be guaranteed by the food producers since 01.01.2005 (according to Art. 18 EG-edict No. 178/2002, so-called Basis-V, as well as the EU edict 1935/2004).

A lot of enterprises in the meat industry are using so-called part-no., product-no. or batch-no. until it comes to the filling machine or until the products get hanged on smoke trolleys. But in the thermal treatment often this chain has been interrupted because of the climatic conditions there. So an automatic forwarding of datas, which is very important for the retraceability, was no longer possible.

An important step to make retraceability possible was now introduced by VEMAG ANLAGENBAU GmbH by implementing barcode scanner in their MICROMAT C7 control units.

Batch or products datas are fixed in form of barcode labels on the smoke trolleys in the filling area. When the smoke trolleys get loaded in the smoking installation these datas are imported by a scanner into the MICROMAT C7 control units.

For this work robust and water-resistant industry scanners (IP65) are used.

The batch information are forwarded then automatically to the adapted control and documentation system LDS-BASIC and is included in the batch documentation.

The control units MICROMAT C7 are PLC units based on the latest SIEMENS S7 technology. Different types of control units are adapted to specific applications, e.g. MICROMAT C7-100 as the reliable control system for all hot smoking and cooking installations and C7-200 for all processes with cooking and intensive cooling installations.